

Город г.с. Беджерье район Беджерье

10.12.05. по Р/П
Кварт. № 562
Инв. № 2/95

кадастров. номер
53.15.00.00.2/95/39

Технический паспорт

на жилой дом (дома) и земельный участок

по ул. (пер.) Светловская № 29

Составлен по состоянию на 16 марта 1988 г.

1. Владение строениями на участке

Дата записи	№ № или литер строения по плану	Полное наименование владельцев и их долевое участие	Основание владения (наименование, дата и № документов)	Подпись вносившего текущие изменения
1	2	3	4	5
20/IV-88	A	Беджерье-Великопольское хозяйство		Влад
11.09.88		Александровские (интер.) товарищество (интер.)	Договор о безвозмездной передаче квартиры в собственность от 12.08.88 г. зарегистрирован в деп. инвентаризации Беджерье-Великопольского района Кемеровской обл. под № 11	Влад
07.06.2004	кв. 8	Александровские Степановна	Договор купли-продажи	Влад

Форма технического паспорта согласована с ЦСУ РСФСР от 3-апреля 1968 года № 5-15 и утверждена приказом заместителя Министра коммун. хоз-ва от 6 мая 1968 года № 167.

План земельного участка

застройка

49,50

3,30

h=2,4 П

16,50

2,80 20

двор

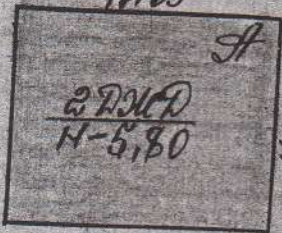
уч. ок №24

55,75

55,75

уч. ок №31

17,65



14,15

49,50

ул. Октябрьская

Масштаб

1:500

III. Экспликация земельного участка (в кв. м)

Дата записи	Площадь участка				Незастроенная площадь									
	по землеотв. документам	по фактическому пользованию	в том числе		асфальтов. покрытия		прочие замощения	площадки оборудован.		грунт	под зелеными насаждениями			
			застроен.	не застроен.	проезда	трогуара		детские	спортивные		при домовсквер.	газон с деревьями	газоны, цветники, клумбы	плодовый сад
1	2	3	4	5	6	7	8	9	10	11	12	13	14	15
10/IV-88		2760	3151	2449						2449				

IV. Уборочная площадь (в кв. м)

Дата записи	Дворовая территория								Уличный тротуар				Кроме того арочные проезды		
	всего	в том числе							всего	в том числе			асфальт	прочие покрытия	
		асфальтов. покрытия	прочие замощения	площадки оборудован.		грунт	зеленые насаждения	асфальт		зеленые насаждения	грунт				
1	2	проезда		трогуара	детские			спортивные	8	9	10	11	12	13	14
10/IV-88	2449							2449					3315		

V. Оценка служебных строений, дворовых сооружений и замощений

Литеры по плану	Назначение	Этажность	Длина, ширина, высота	Площадь	Объем	Описание конструктивных элементов и их удельные веса																
						фундамент	стены и перегородки	перекрытия	кровля	полы	проемы	отделочные работы	электроосвещение	прочие работы	№ сооружения	№ таблицы	Единица измерения по таблице	Удельный вес	Стоимость ед. измерения с поправкой	Восстановит. стоимость в рублях	Износ	Действительная стоимость в руб
1	2	3	4	5	6	7	8	9	10	11	12	13	14	15	16	17	18	19	20	21	22	23
1-1	насосная станция	1-1	2,80 x 2,00 x 2,20	5,6																		
1-2	насосная станция	1-1	1,65 x 2,95 x 2,20	5,45																		

(Продолжение см. на обороте)

(Продолжение раздела V)

1	2	3	4	5	6	7	8	9	10	11	12	13	14	15	16	17	18	19	20	21	22

VI. Общая стоимость строений и сооружений на участке (в руб.)

Дата записи	В ценах какого года	Основные строения		Служебных строений		Всего	
		восстанов. стоимость	действ. стоимость	восстанов. стоимость	действит. стоимость	восстанов. стоимость	действит. стоимость
1	2	3	4	5	6	7	8
19/IV 88г	1969	39956	21866	395	188	40431	22054
10.08.98		37862	19688			37862	19688

Текущие изменения внесены

Работу выполнил инвентаризатор Проверил бригадир	19. IV 1988 г.	10. 08 1988 г.	_____ 198 г.	_____ 198 г.
	<i>Маскоф</i>	<i>Жохнов</i>		
	<i>Суров</i>			

ТЕХНИЧЕСКИЙ ПАСПОРТ

53.15.00.00.2

на жилой дом № 29 литер А
по Октябрьской ул. (пер.)

Квартал № _____
Инвентарь № _____
Шифр _____
(фонд) _____

переулок ис. Лоджерное район Лоджерное

I. Общие сведения

Владелец Лоджерное жилищно-коммунальное хозяйство
Серия, тип проекта _____

Год постройки 1953г переоборудовано в _____ году
надстроено

Год последнего капитального ремонта _____

Кроме того имеется: подвал, цокольных этаж, мансарда, мезонин

Число лестниц 1 шт.; их уборочная площадь _____ кв. м.

Уборочная площадь общих коридоров и мест общественного пользования _____ кв. м.

Средняя внутренняя высота помещений 2,65 м Объем 1489 куб. м.

Общая полезная площадь дома 406,3 кв. м. 406,3

Из них: а) Жилые помещения. Полезная площадь 406,3 кв. м.

в том числе: жилой площади 245,4 кв. м. 280,5

Средняя площадь квартиры 30,7 кв. м. 35,1

Распределение жилой площади:

№ п.п.	Жилая площадь находится	Количество		Жилая площадь	Текущие изменения						
		жилых квартир	жилых комнат		количество		жилая площадь	количество		жилая площадь	
					жилых квартир	жилых комнат		жилых квартир	жилых комнат		
1	2	3	4	5	6	7	8	9	10	11	
1	В квартирах	8	48	<u>245,4</u>							
2	В помещ. коридорн. системы			<u>280,5</u>							
3	В общежитиях										
4	Служебная жилая площадь .										
5	Маневренная жилая площ. . .										

Из общего числа жилой площади находится:

а)	в мансардах									
б)	в подвалах									
в)	в цокольных этажах									
г)	в бараках									

Распределение квартир по числу комнат (без общежития и коридорной системы)

№ п.п.	Квартиры	Число квартир	Их жилая площадь	Текущие изменения			
				число квартир	их жилая площадь	число квартир	их жилая площадь
1	2	3	4	5	6	7	8
1	Однокомнатные		<u>191,7</u>				
2	Двухкомнатные	6	<u>180,6</u>				
3	Трехкомнатные	2	<u>88,8</u>				
4	Четырехкомнатные						
5	Пятикомнатные						
6	Шестикомнатные						
7	В семь и более комнат						

Всего: 8 245,4
280,5

6. Нежилые помещения

полезная площадь _____ кв. м

№ № по порядку	Классификация помещений	Основная		Вспомогат.		Текущие изменения					
		общая	арендуем.	общая	арендуем.	основная		вспомогат.		основная	
						общая	аренд.	общая	аренд.	общая	аренд.
1	2	3	4	5	6	7	8	9	10	11	12
1	Жилая в нежил. помещении										
2	Торговая										
3	Производственная										
4	Складская										
5	Бытового обслуживания										
6	Гаражи										
7	Учрежденческая										
8	Общественного питания										
9	Школьная										
10	Учебно-научная										
11	Лечебно-санитарная										
12	Культурно-просветительная										
13	Театров и зрелищных предпр.										
14	Творческие мастерские										
15	Прочая										
Итого:											

В том числе:

Площадь, используемая жилой конторой для собственных нужд в кв. м

№ № п. п.	Использование помещений	Основная	Вспомогательная	Текущие изменения		
				основная	вспомогательная	основная
1	2	3	4	5	7	7
1	Учрежденческая:					
	а) Жилищная контора					
	б) Комн. детск., дружин. и др.					
2	Культурно-просветительная:					
	а) Кр. уголки, клубы; библиот.					
3	Прочая:					
	а) Мастерские					
	б) Склады жилищной конторы					
	в) Теплоузел					
	г) Котельная					
	в том числе на газе					
	На твердом топливе					
	ИТОГО:					

IV. Описание конструктивных элементов и определение износа здания дома

Группа капитальности _____

Сборник № 28

Вид внутренней отделки проемная

Таблица _____

№ п. п.	№ п. п.	Наименование конструктивных элементов	Описание конструктивных элементов (материал конструкция, отделка и прочее)	Техническое состояние (осадки, трещины, гниль и т. п.)	Удельн. вес конструкт. элементов	Поправка и удельн. вес в процент	Удельн. вес конструкт. элем. с поправк.	Износ в %	Произвед. % износа на
1	2			4	5	6	7	8	
1		Фундаменты	бутовый цементный	выпучивание и трещины	3	1	3	60	11
2		а) Наружные и внутренние капитальные стены б) перегородки	бревенчатые деревянные	гниющие трещины, детали гниль	24	1	24	40	9,6
3	Перекрытия	чердачные	деревянные	следы гниения	9	1	9	50	4,5
		междуэтажные	деревянные	трещины					
		Подвальные	бетонные	трещины					
4		Крыша	шифер	разрушение кровельного покрытия	5	1	5	60	3,0
5		Полы	деревянные	трещины, гниль	14	1	14	50	7,0
6	Проемы	оконные	дерево	трещины, гниль	10	1	10	45	4,5
		дверные	дерево	трещины, гниль					
7	Отделоч. работы	Наружн. отделка архитектур. оформ.	штукатурка, малярные работы	трещины, гниль	13	1	13	40	5,2
		а)							
		б)							
		внутрен. отделка	штукатурка, малярные работы	трещины, гниль					
8	Санитарно и электротехнич. работы	центр. отопление	стопки в кот. фундам.	гниль	14	1	14	60	8,4
		печное отопление							
		водопровод	закрытые трубопроводы	гниль					
		электроосвещение	провода	гниль					
		радио	провода	гниль					
		теле. фон	провода	гниль					
		телевидение	провода	гниль					
		Ванны							
		с газов. колонк.							
		с лров. кол. нк.							
		с горяч. водосн.							
		горячее водосн.							
		вентиляция	от баллонов						
		газоснабжение							
		мусопровод							
		лифты							
		канализация	металлическая						
9		Разные работы	лестницы деревянные		2	1	2	50	4,0

Итого 100 990 1144

% износа произведенный к 100 по формуле: $\frac{\text{процент износа гр. 9} \times 100}{\text{удельный вес (гр 7)}} = \frac{47,4 \times 100}{990} = 4,8\%$

Описание конструктивных элементов и определение износа жилого дома

Группа капитальности _____

Сборник № _____

Вид внутренней отделки _____

Таблица № _____

№ п. п.	Наименование конструктивных элементов	Описание конструктивных элементов (материал, конструкция, отделка и прочее)	Техническое состояние (осадки, трещины, гниль и т. п.)	Удельн. вес конструкт. элементов	Поправка к удельн. весу в процент.	Удельн. вес конст. элем. с поправк.	Износ в %	Произвед. % износа на уд. вес. кон. элементов
1	2	3	4	5	6	7	8	9
1	Фундаменты							
2	а) Наружные и внутренние капитальные стены							
	б) перегородки							
3	Перекрытия							
	Чердачные							
	Междуэтажные							
	Полвальные							
4	Крыша							
5	Полы							
6	Проемы							
	Оконные							
	Дверные							
7	Отделоч. раб.	Наружная отделка						
		архитект. оформл.						
		а						
		б						
внутренняя отделка								
	а							
	б							
8	Санитарно и электротехнич. работы	Центр. отопление						
		Печное отопление						
		Водопровод						
		Электроосвещ.						
		Радио						
		Телефон						
		Телевидение						
		с газов. колонк.						
		с дров. колонк.						
		с горяч. водосч.						
		Горячее водосч.						
		Вентиляция						
		Газоснабжение						
Мусоропровод								
Лифты								
Канализация								
9	Разные работы							
Итого				100				

% износа приведенный к 100 по формуле: $\frac{\text{процент износа (гр. 9)} \cdot 100}{\text{удельный вес (гр. 7)}}$

IV. Описание конструктивных элементов и определение износа жилого дома

Литер. пристр. _____ Группа капитальности _____ Сборник № _____

По плану _____ Вид внутренней отделки _____ Таблица _____

№ п. г.	Наименование конструктивных элементов	Описание конструктивных элементов (материал конструкция, отделка и прочее)	Техническое состояние (осадки, трещины, гниль и т. п.)	Удельн. вес конструкт. элементов	Поправка к удельн. весу в процент.	Удельн. вес конст. элем. с поправк.	Износ в %	Прозвед. % износа на уд. вес. кон. элементов
1	2	3	4	5	6	7	8	9
1	Фундаменты							
2	а) Наружные и внутренние капитальные стены							
	б) перегородки							
3	Перекрытия							
	чердачные							
	междуэтажные							
	подвальные							
4	Крыша							
5	Полы							
6	Проемы							
	оконные дверные							
7	Отделоч. работы							
	Наружн. отделка							
	архитект. оформ.							
	а) _____ б) _____ в) _____							
8	Санитарно-технические работы	внутриш. отделка						
		а) _____ б) _____						
		центр. отопление						
		лучевое отопление						
		водопровод						
		электроосвещение						
		радио						
		телефон						
		телевидение						
		с газов. колонк.						
с др. вод. колонк.								
с горяч. водоснаб.								
горячее водоснаб.								
вентиляция								
газоснабжение								
мусоропровод								
лифты								
канализация								
9	Разные работы							
Итого				100				

% износа приведенный к 100 по формуле:

$$\frac{\text{процент износа (гр. 6) } \times 100}{\text{удельный вес (гр. 7)}}$$

Описание конструктивных элементов и определение износа жилого дома

Литер. пристр. _____ Группа капитальности _____ Сборник № _____

по плану _____ Вид внутренней отделки _____ Таблица № _____

№ п. п.	Наименование конструктивных элементов	Описание конструктивных элементов (материал, конструкция, отделка и прочее)	Техническое состояние (осадки, трещины, гниль и т. п.)	Удельн. вес конструкт. элементов	Поправка к удельн. весу в процент.	Удельн. вес конст. элем. с поправк.	Износ в %	Произвед. % износа на уд. вес. кон. элементов
1	2	3	4	5	6	7	8	9
1	Фундаменты							
2	а) Наружные и внутренние капитальные стены							
	б) перегородки							
3	Перекрытия							
	Черлачные							
	Междуэтажные							
	Подвальные							
4	Крыша							
5	Полы							
6	Проемы							
	Оконные							
	Дверные							
7	Отделоч. раб.							
	Наружная отделка							
	архитект. оформл.							
	а							
	б							
	в							
	внутренняя отделка							
	а							
	б							
8	Санитарно и электротехничес. работы	Центр. отопление						
		Нечное отопление						
		Водопровод						
		Электроосвещ.						
		Радио						
		Телефон						
		Телевидение						
		с газов. колонк.						
		с дров. колонк.						
		с горяч. водосн.						
		Горячее водосн.						
		Вентиляция						
Газоснабжение								
Мусоропровод								
Лифты								
Канализация								
9	Разные работы							
				Итого	100			

% износа приведенный к 100 по формуле: $\frac{\text{процент износа (гр. 9)} \cdot 100}{\text{удельный вес (гр. 7)}}$

VI. Техническое описание холодных пристроек и тамбуров

Литер по плану	Назначение	Этажность	Описание конструктивных элементов и их удельные веса											№ сборки	№ таблицы
			фундамент	стены и перегородки	перекрытия	крыша	полы	ПРОЕМЫ		ОТДЕЛОЧНЫЕ РАБОТЫ	внутренние и санитарно-электротехн. устройства	прочие работы			
								оконные	дверные						
1	2	3	4	5	6	7	8	9	10	11	12	13	14	15	

VII. Исчисление восстановительной и действенной стоимости основной части строения и пристроек

Литер	Наименование строений и пристроек	№ сборки	№ таблицы	Стоимость по таблице	Поправки к стоимости в коэффициентах											Объем или площадь	Восстановит. стоимость руб.
					УДЕЛЬНЫЙ ВЕС строения	на высоту помещения	на среднюю площадь	квадраты	на встроение помещений	на отклонен. от группой капитальность	на объем строения	УДЕЛЬНЫЙ ВЕС строен. после поправок	Стоим. ед. изм. после применен. поправк. КОЭФ				
1	2	3	4	5	6	7	8	9	10	11	12	13	14	15	16		
Д	Дом	28	13	2550	0,90	1,00	1,00		1,00		1,05	2698	1499	20256			
А	Дом	28	13	1568	1,00	1,03	1,00				100	1568	1419	37862			
Итого = 53 = 84															Всего	37862	

Текущие изменения внесе

Работу выполнил	19.11 1988 г.	10.08 1988 г.	198 г.
инвентаризатор	<i>Мендел</i>	<i>Мендел</i>	
Проверил бригадир	<i>Александр</i>	<i>Мендел</i>	

„СОГЛАСОВАНО“

VIII и IX разделы технического паспорта
(заполняются жилищными организациями)

директор жилищной организации) _____

ул. _____ дом № _____

подпись _____

Литер _____

198 г.

VIII. Объекты благоустройства и потребность их в капитальном ремонте

Наименование	Единица измерения	Количество	% износа	Потребность в кап. ремонте						Выполнено			
				всего	в том числе		цена за единицу		сумма в руб.	19 г.	19 г.	19 г.	
					ремонт	смена	ре-монт	смена					
2	3	4	5	6	7	8	9	10	11	12	13	14	
Проезды асфальтированные	кв. м												
Тротуары асфальтирован.	"												
Прочие покрытия	"												
Без покрытия	"												
Кирпичные	п/м												
Бетонные	"												
Деревянные	"												
Металлические	"												
Прочие	"												

Потребность в капремонте и повышении благоустр. (руб.) _____

IX. Потребность в капитальном ремонте строения № _____

Наименование конструктивных элементов и оборудования	Единица измерения	Количество	% износа	Потребность в капремонте						Выполнено			
				всего	в том числе		цена за единицу		сумма в руб.	19 г.	19 г.	19 г.	
					ремонт	смена	ре-монт	смена					
2	3	4	5	6	7	8	9	10	11	12	13	14	
Фундамент													
Стены каменные	куб. м												
Стены деревянные	кв. м.												
Перегородки деревянные	"												
несгораемые	"												
чердачное	кв. м												
междуэтажное	"												
санузлов	"												
подвальное	"												
стропила	п/м												
обрешетка	кв. м.												
кровля	"												
водосточные трубы	п/м												
внутренний водосток	"												
дощатые	кв. м												
паркетные	"												
линотум или септетическ.	"												
плиточные	"												
прочие	"												

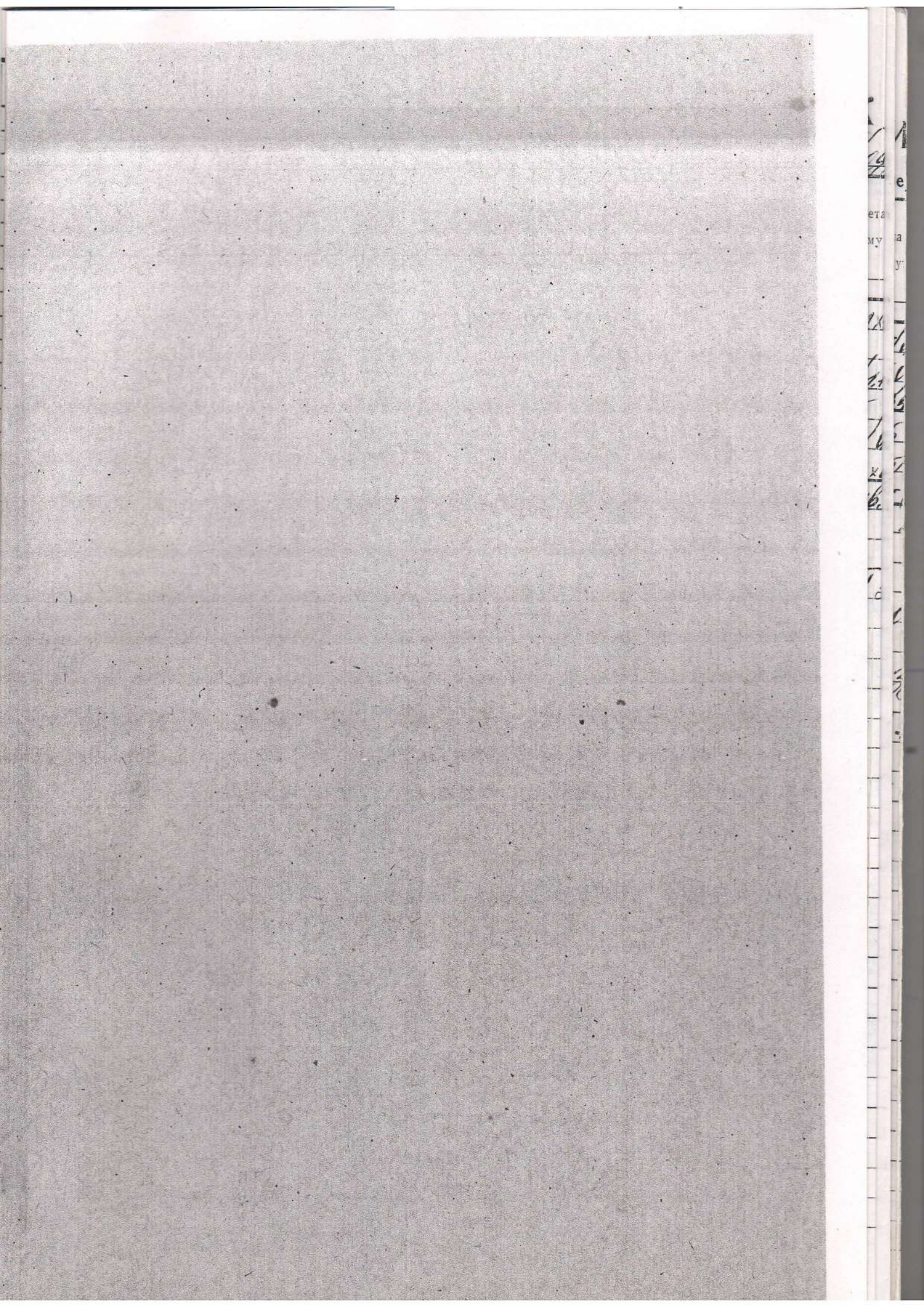
1	2	3	4	5	6	7	8	9	10	11	12	13
20	проемы	оконные переплеты	кв. м									
21		двери внутренние	шт.									
22		двери внутренние	.									
23	Фасад — наружная отделка		кв. м									
24	канализ., водопровод, отопление	трубы центр. отопления	п/м									
25		радиаторы	секц.									
26		панельное и колориферн.	кв. м.									
27		печи и тверд. или газ. топ.	шт.									
28		АГВ колонки	.									
29		умывальники	.									
30		раковины	.									
31		водопроводные трубы	п/м									
32		унитазы	шт.									
33		сmyвные бачки	.									
34	канализаторные трубы	п/м										
35	Трубы горячей воды		.									
36	Ванны		шт.									
37	Души		.									
38	Колонк. газ. или на твер. топ.		.									
39	Трубы газовые		п/м									
40	плиты	газовые 2-х конфорные	шт.									
41		газовые 4-х конфорные	.									
42		электрические	.									
43	Телевидение		об. ант									
44	Лифты		шт.									
45	Световая электропроводка		п/м									
46	Силовая электропроводка		.									
47	Вводные устройства		шт.									
48	Электрощитов		.									
49	Вентиляц. ствол. и труб.		п/м									
50	Мусоропроводные стволы		.									
51	Балконы и лоджи		шт.									
52	Эркеры		.									
53	Лестницы	ступени	.									
54		площадки	кв. м									
55		ограждения	п/м									
56	Мусоросборные камеры		шт.									
57	Бойлеры		.									
58	Тепловые узлы		.									
59	Водокачка		.									
60												

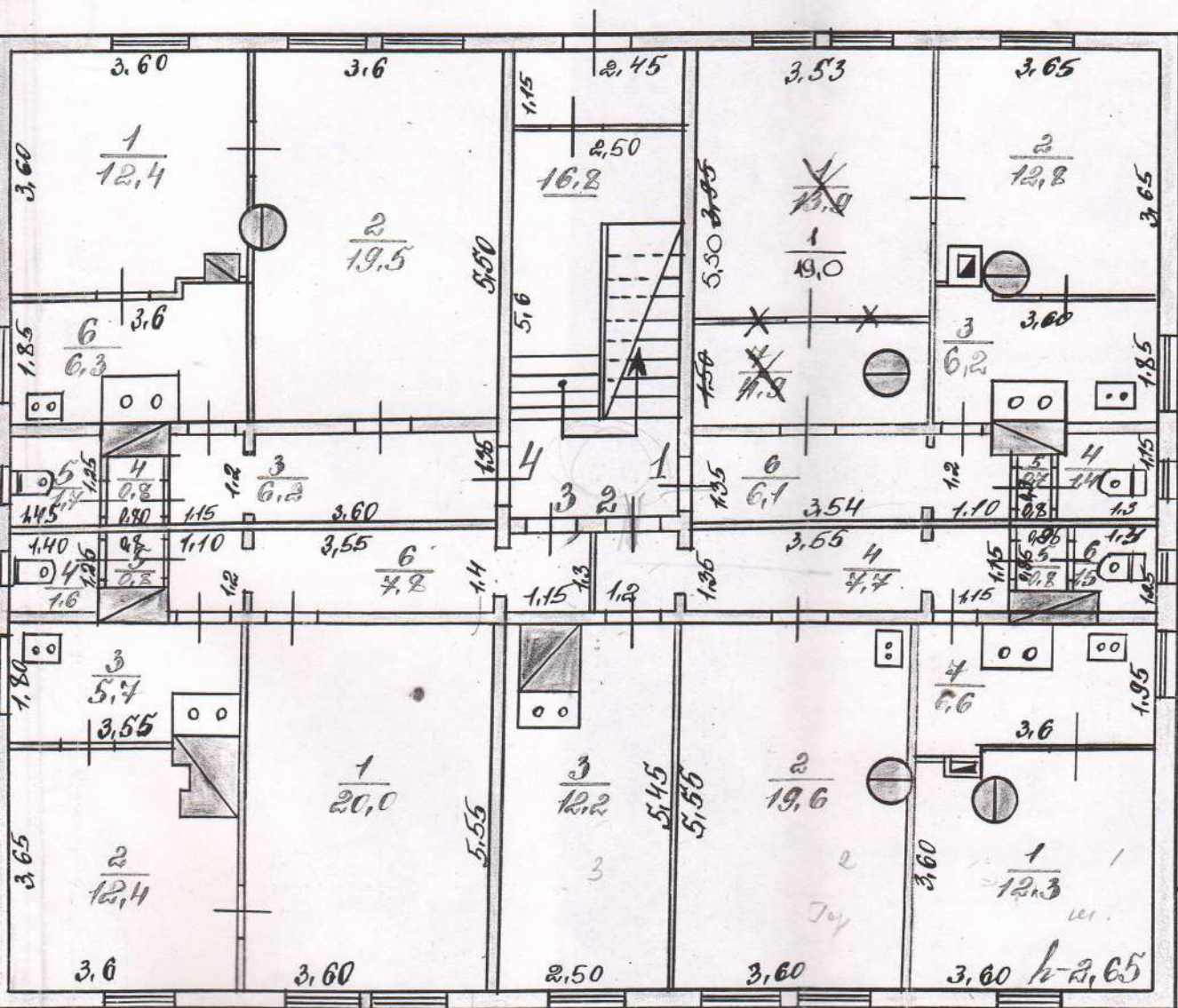
Потребность в капремонте по строению _____ руб.

Всего потребность капит. затрат по земельн. участку _____ руб.

Работу выполнил _____

(должность, ф., и., о., подпись)





Лит А
И-5,80

Внесены изменения
« 3 » ноября 1999 года
Э.И.О. Юхнов О.Р.
Подпись: *[Signature]*

архива Никол.
763 208.

МЖКХ РСФСР	Старорусское	Бюро технической инвентаризации	ИНВ. №
Лист № 1	Поземельный план на стр. мп. А 1 этаже по ул. Октябрьской № 29 пос. Подгорное		асштас 1:100
Дата 20/11-88	Исполнители	Ф. И. О.	п.
	техник Шмагур	Макашова Р.А.	<i>[Signature]</i>
	Начальник Кисельник В.Ю.	Людмила Е.П.	

ЭКСПЛИКАЦИЯ

к поэтажному плану жилого фонда, расположенного в городе (поселке) *Богородице*

Дата записи	Литер по плану	Этажи (начиная с 1-го и кончая последним)	№ помещения (квартиры и проч.)	№ по плану строения комнаты, кухни и т. п.	Назначение частей помещения; жилая комната, кухня, коридор, ванная и т. д.	Формула подсчета по внутреннему
1	2	3	4	5	6	7
<i>20/1-88</i>	<i>А</i>	<i>1</i>	<i>1</i>	<i>1</i>	<i>Жилая комната</i>	$3,53 \times 3,95$
				<i>2</i>	<i>Жилая комната</i>	$3,05 \times 3,65 - 0,5 \times 0,5$
				<i>3</i>	<i>Кухня</i>	$(3,60 \times 1,85) + (0,95 \times 0,95)$
				<i>4</i>	<i>туалет</i>	$1,3 \times 1,15 - 0,35 \times 0,35$
				<i>5</i>	<i>тамбур</i>	$0,9 \times 0,8$
				<i>6</i>	<i>прихожая</i>	$(3,54 \times 1,35) + (1,1 \times 1,2)$
				<i>7</i>	<i>прихожая</i>	$1,50 \times 3,55$
						<i>Итого по № 1</i>
			<i>2</i>	<i>1</i>	<i>Жилая комната</i>	$(3,60 \times 3,60) - 0,4$
				<i>2</i>	<i>Жилая комната</i>	$5,55 \times 3,6 - 0,4$
				<i>3</i>	<i>Жилая комната</i>	$5,45 \times 2,50 - 0,4$
				<i>4</i>	<i>прихожая</i>	$(3,55 \times 1,35) + (1,2 \times 1,3)$
				<i>5</i>	<i>тамбур</i>	$0,85 \times 0,95$
				<i>6</i>	<i>туалет</i>	$1,3 \times 1,25 - 0,35$
				<i>7</i>	<i>кухня</i>	$3,6 \times 1,95 - 0,05$
						<i>Итого по № 2</i>
			<i>3</i>	<i>1</i>	<i>Жилая комната</i>	$5,55 \times 3,6$
				<i>2</i>	<i>Жилая комната</i>	$(3,65 \times 3,65) - 0,4$
				<i>3</i>	<i>кухня</i>	$(3,55 \times 1,8) - 0,1$
				<i>4</i>	<i>туалет</i>	$1,4 \times 1,25 - 0,3$
				<i>5</i>	<i>тамбур</i>	$0,8 \times 0,95$
				<i>6</i>	<i>прихожая</i>	$(1,4 \times 1,2) + (3,55 \times 1,4)$
						<i>Итого по № 3</i>

КАЦИЯ

Для жилых домов граждан общественного фонда

Среднее Октябрьское улице (пер.) № *29*

к.

Категория площади по обмеру	Площадь по внутр. обмеру в кв. м.			Высота помещения по внутреннему обмеру	Примечание самовольно возведенная или самовольно пере- оборудованная площадь	
	общая полезная	в том числе				
		жилая	вспомога- тельная (подсобн.)			прочая
	8	9	10	11	12	13
<i>5,50 - 0,40</i>	<i>13,9</i>	<i>13,9</i>			<i>2,6</i>	<i>самовольно</i>
<i>10,5 - 0,3</i>	<i>12,8</i>	<i>12,8</i>				<i>переоборудованная</i>
<i>0,2 - (1,0 x 0,6) - 0,1</i>	<i>6,2</i>		<i>6,2</i>			<i>площадь</i>
<i>(0,25)</i>	<i>1,4</i>		<i>1,4</i>			<i>назрешенные архи-</i>
	<i>0,7</i>		<i>0,7</i>			<i>теторо от 10.11.99</i>
<i>1) 4,1 x 1,55</i>	<i>6,1</i>		<i>6,1</i>			<i>зе " 60</i>
<i>2) - 0,4</i>	<i>4,0</i>		<i>4,9</i>			
<i>0 кв. № 11</i>	<i>46,0</i>	<i>36,7</i>	<i>19,3</i>			
	<i>46,2</i>	<i>31,8</i>	<i>14,4</i>			
<i>(6,5 x 0,4) - 0,4</i>	<i>12,3</i>	<i>12,3</i>				
	<i>19,6</i>	<i>19,6</i>				
<i>0,9</i>	<i>12,2</i>	<i>12,2</i>				
<i>1,3 + (1,15 x 1,15)</i>	<i>2,7</i>		<i>4,7</i>			
	<i>0,8</i>		<i>0,8</i>			
<i>5 x 0,3</i>	<i>1,5</i>		<i>1,5</i>			
<i>5 x 0,6 + (0,95 x 0,2)</i>	<i>6,6</i>		<i>6,6</i>			
<i>0 кв. № 2:</i>	<i>60,7</i>	<i>44,1</i>	<i>16,6</i>			
	<i>61,2</i>					
	<i>20,0</i>	<i>20,0</i>				
<i>10,5 x 0,9</i>	<i>12,4</i>	<i>12,4</i>				
	<i>5,4</i>		<i>5,4</i>			
<i>3 x 0,25</i>	<i>1,6</i>		<i>1,6</i>			
	<i>0,8</i>		<i>0,8</i>			
<i>1 + (1,15 x 1,3)</i>	<i>4,8</i>		<i>4,8</i>			
<i>0 кв. № 3:</i>	<i>48,3</i>	<i>32,4</i>	<i>15,9</i>			

ЭКСПЛИК

к поэтажному плану жилого фонда, расположенного в городе (поселке) *Т/с*

Дата записи	Литер по плану	Этажи (начиная с 1-го и кончая последним)	№ помещения (квартиры и проч.)	№ по плану строения комнаты, кухни и т. п.	Назначение частей помещения: жилая комната, кухня, коридор, ванная и т. д.	Формула подсчета по внутреннему
1	2	3	4	5	6	7
<i>20/1-88</i>	<i>А</i>	<i>1</i>	<i>4</i>	<i>1</i>	<i>комната</i>	$(3,60 \times 3,60) - 0,21$
				<i>2</i>	<i>комната</i>	$3,6 \times 5,50 - 0,2$
				<i>3</i>	<i>прихожая</i>	$(3,6 \times 4,35) + 1,2$
				<i>4</i>	<i>тамбур</i>	$0,8 \times 0,95$
				<i>5</i>	<i>туалет</i>	$(1,25 \times 1,45) - 1$
				<i>6</i>	<i>кухня</i>	$(3,6 \times 1,85) + 0,29 \times$
						<i>Итого по №</i>
						<i>Итого по 1</i>

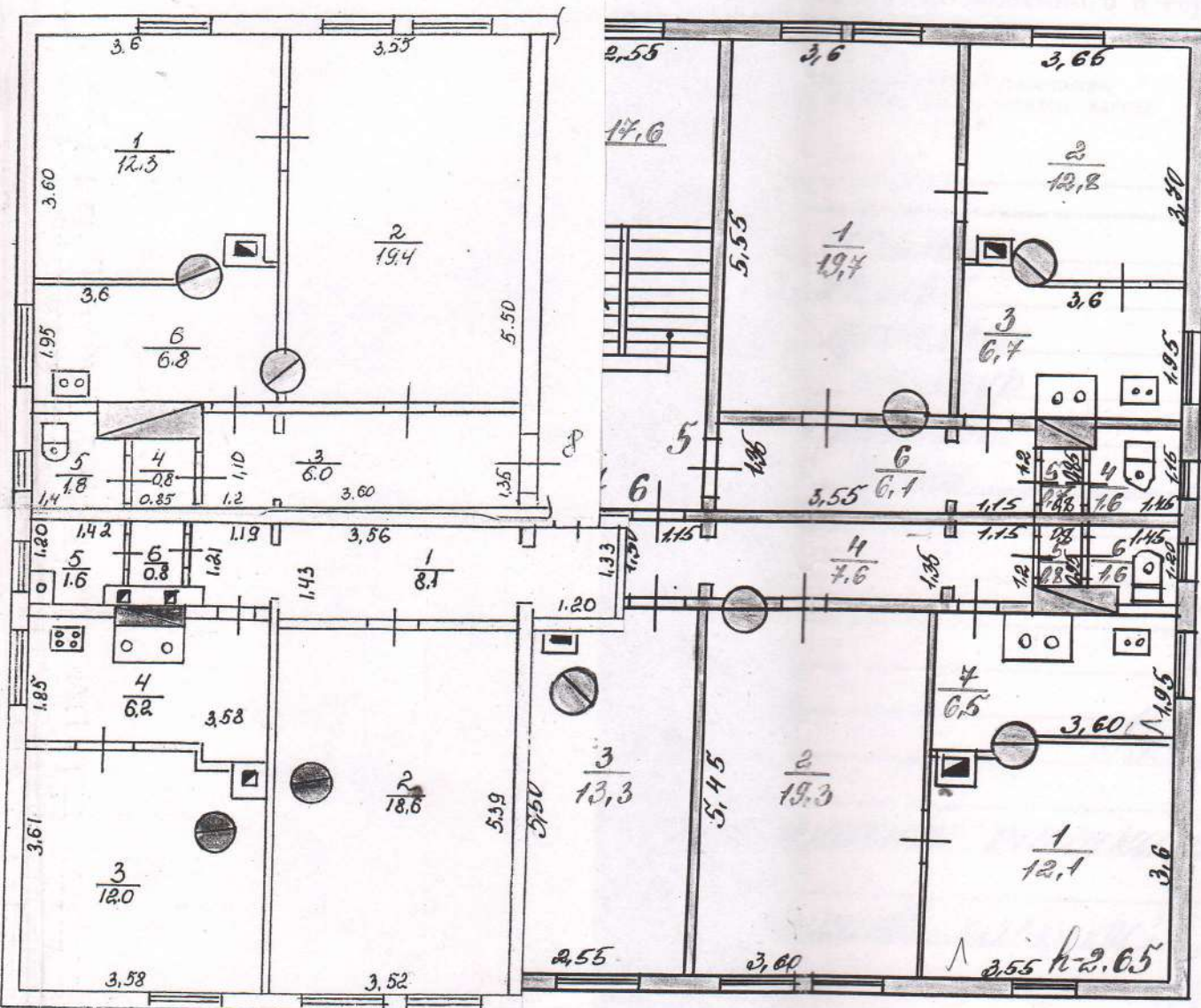
ИКАЦИЯ

Для жилых домов граждан общественного фонда

е) *Торговое помещение* по улице (пер.) № *29*

к.

7	Площадь по внутр. обмеру в кв. м.				12	13
	общая полезная	в том числе				
		жилая	вспомогательная (подсобн.)	прочая		
<i>0,1 - (0,2 x 0,1) - (0,55 x 0,4) - 0,1</i>	<i>12,4</i>	<i>12,4</i>			<i>2,05</i>	
<i>0,3</i>	<i>19,5</i>	<i>19,5</i>				
<i>1,5 - (1,15 x 1,2)</i>	<i>6,2</i>		<i>6,2</i>			
<i>0,95</i>	<i>0,8</i>		<i>0,8</i>			
<i>0,45 - (0,3 x 0,35)</i>	<i>1,8</i>		<i>1,8</i>			
<i>1,5 - (0,9 x 0,8) - (0,95 x 0,8)</i>	<i>6,3</i>		<i>6,3</i>			
<i>по кв. № 14:</i>	<i>46,9</i>	<i>34,9</i>	<i>15,0</i>			
<i>по 1 этажу:</i>	<i>201,9</i>	<i>135,1</i>	<i>60,8</i>			
	<i>202,1</i>	<i>140,2</i>	<i>61,9</i>			



ЖКХ РСФСР	Стародубское		Бюро	ИНВ. М
Лист № 11	технической инвентаризации			асштас
Дата	Боготаренный микр. II эт. на стр. мост. ст. по ул. Овца- брьское № 29 пос. Боготаренное			1:100
	Исполнители	Ф. И.		
20/IV-88	Мельник	Мехашина Д.А.		Печка Лин
21/IV-88	Боготаренный	Кудальский В.В.		
	Морозовский	Морозовский В.В.		

ЭКСПЛИКАЦИЯ

к поэтажному плану жилого фонда, расположенного в городе (поселке) *Лодзь*

Дата записи	Литер по плану	Этажи (начиная с 1-го и кончая последним)	№ помещения (квартиры и проч.)	№ по плану строения комнаты, кухни и т. п.	Назначение частей помещения; жилая комната, кухня, коридор, ванная и т. д.	Формула подсчета площади по внутреннему обмеру
	2	3	4	5	6	7
<i>20/IV-88</i>	<i>A</i>	<i>II</i>	<i>5</i>	<i>1</i>	<i>Жилая</i>	$(3,6 \times 5,55) -$
				<i>2</i>	<i>Жилая</i>	$(3,65 \times 3,40) - (0,2 \times 0,9)$
				<i>3</i>	<i>Кухня</i>	$(3,6 \times 1,95) + (0,9 \times 0,9)$
				<i>4</i>	<i>туалет</i>	$(1,45 \times 1,15) - 0,1$
				<i>5</i>	<i>тамбур</i>	$0,85 \times 0,8$
				<i>6</i>	<i>прихожая</i>	$(1,15 \times 1,2) + (3,55 \times 1,3)$
						<i>Итого по кв.</i>
			<i>6</i>	<i>1</i>	<i>Жилая</i>	$(3,55 \times 3,6) - (0,53 \times 0,9)$
				<i>2</i>	<i>Жилая</i>	$3,6 \times 5,45 - 0,3$
				<i>3</i>	<i>Жилая</i>	$(5,50 \times 2,55) - (0,50 \times 0,9)$
				<i>4</i>	<i>прихожая</i>	$(1,3 \times 1,15) + (3,55 \times 1,35)$
				<i>5</i>	<i>тамбур</i>	$0,8 \times 0,95$
				<i>6</i>	<i>туалет</i>	$(1,45 \times 1,20) - (0,45 \times 0,9)$
				<i>7</i>	<i>Кухня</i>	$(3,60 \times 1,95) + (0,9 \times 0,9)$
						<i>Итого по кв.</i>

1	2	3	4	5	6	7	8	9
лит.А	1	прихожая	1,2*1,33+3,56*1,43+ +1,19*1,21-0,25*0,18	8,1	8,1		8,1	
	2	жилая	5,39*3,52-0,4	18,6	18,6	18,6		
	3	жилая	3,61*3,58-0,4-0,39*0,53- -0,99*0,31	12,0	12,0	12,0		
	4	кухня	1,85*3,58+0,29*1,01- -1,02*0,67	6,2	6,2		6,2	
	5	туалет	1,2*1,42-0,25*0,33	1,6	1,6		1,6	
	6	тамбур	0,8*0,94	0,8	0,8		0,8	
		Итого		47,3	47,3	30,6	16,7	

Площадь балкона (лоджии) с понижающим коэффициентом

				Итого	47,3	47,3	30,6	16,7

СПЛИКАЦИЯ

Приложен

Для жилых домов граждан общественного ф

оде (поселке) Лоддереевское Сельское по улице (пер.) № 29 к.

Формула подсчета площади по внутреннему обмеру	Площадь по внутр. обмеру в кв. м.				Высота помещения по внутреннему обмеру	Примечание самовольно во или самовольно оборудованная
	общая полезная	жилая	вспомогательная (подсобн.)	прочая		
7	8	9	10	11	12	13
$(3,6 \times 5,55) - 0,3$	19,7	19,7			2,65	
$(3,65 \times 3,40) - (0,2 \times 0,9) - 0,3 - (0,5 \times 0,4)$	12,8	12,8				
$(3,6 \times 1,95) + (0,9 \times 0,2) - (0,8 \times 0,55) - 0,1$	6,7		6,7			
$(1,45 \times 1,15) - (0,15 \times 0,1)$	1,6		1,6			
$0,85 \times 0,8$	0,7		0,7			
$(1,15 \times 1,2) + (3,55 \times 1,35) - 0,1$	6,1		6,1			
Итого по кв. № 6:	44,6	32,5	13,1			
$(2,55 \times 3,6) - (0,55 \times 0,4) - 0,3 - (0,9 \times 0,2)$	12,1	12,1				
$3,6 \times 5,45 - 0,3$	19,3	19,3				
$5,50 \times 2,55 - (0,50 \times 0,2) - 0,1$	13,3	13,3				
$3 \times 1,15 + (3,55 \times 1,35) + (1,15 \times 1,2) - 0,1$	8,6		4,6			
$0,8 \times 0,95$	0,8		0,8			
$1,45 \times 1,20 - (0,45 \times 0,35)$	1,6		1,6			
$0,8 \times 1,95 + (0,9 \times 0,2) - (0,1 \times 0,6) - 0,1$	6,5		6,5			
Итого по кв. № 6:	61,2	44,4	16,5			
7	8	9	10			
$- 0,4$	19,0	19,0				
$(5,5 \times 1,9) - 0,4$	12,6	12,6				
$\times 0,65$	6,2		6,2			
	1,7		1,7			
	0,8		0,8			
$(2,2 \times 1,4)$	8,3		8,3			
Итого:	48,6	34,6	17,0			
30,6	16,7					
30,6	16,7					

ЭКСПЛИ

к поэтажному плану жилого фонда, расположенного в городе (поселке)

Дата записи	Литер по плану	Этажи (начиная с 1-го и кончая мезонином)	№ помещения (квартиры и проч.)	№ по плану строения комнаты, кухни и т. п.	Назначение частей помещения; жилая комната, кухня, коридор, ванная и т. д.	Формула по впу
1	2	3	4	5	6	
20/IV-88	А	II	8	1	Алкоголь	$(3,6 \times 3,6) / 4$
				2	Алкоголь	$(3,55 \times 5,5)$
				3	прихожая	$(3,60 \times 1,35)$
				4	табурет	0,85
				5	стул	$(1,4 \times 1,35)$
				6	кухня	$(3,6 \times 1,95) / -$
						Итого по А
						Всего по А
	А				Площадь лестничной клетки:	$(5,6 \times 2,50) / -$
	Б				Площадь лестничной клетки:	2,55

ЛИКАЦИЯ

Для жилых домов граждан общественного

Приложение

(поселке) Старое Сметовское по улице (пер.) № 19

к.

7 Формула подсчета площади по внутреннему обмеру	Площадь по внутр. обмеру в кв. м.				12 Высота помещения по внутреннему обмеру	13 Примеч. самовольно вст. или самоволь оборудованная
	8 общая полезная	9 в том числе				
		10 жилая	11 вспомога- тельная (подсобн.)	11 прочая		
$3 \times 3,6) - (0,2 \times 0,2) - (0,6 \times 0,4) - 0,3$	12,9	12,3				
$5 \times 5,5) - 0,3$	27,2	19,4				
$60 \times 1,35) + (1,2 \times 1,1) - 0,1$	81,6		6,2			
$0,85 \times 0,9$	0,8		0,8			
$(4 \times 1,35) - (0,45 \times 0,25)$	5,4		1,8			
$(1,95) - (1,0 \times 0,6) + (0,9 \times 0,2)$	6,6	6,8	6,6	6,8		
по ст. по кв. № 8:	40,8	31,5	15,3			
	47,4	31,8	15,9	15,4		
по ст. II этажу:	205,1	140,6	64,5			
	204,2	140,3	63,9			
по формуле:	400,1	275,4	130,2			
	401,2	280,8	126,4			
$(2,50) - (1,15 \times 2,45)$	16,8					
$2,55 \times 6,90$	17,6					
	34,4					