

Город Колпино район Колпинский

53:15:00:00:516/39

Кварт. № \_\_\_\_\_

Инв. № 516

## Технический паспорт

на жилой дом (дома) и земельный участок  
по ул. (пер.) Рассветное № 14

Составлен по состоянию на "16" июня 1993 г.

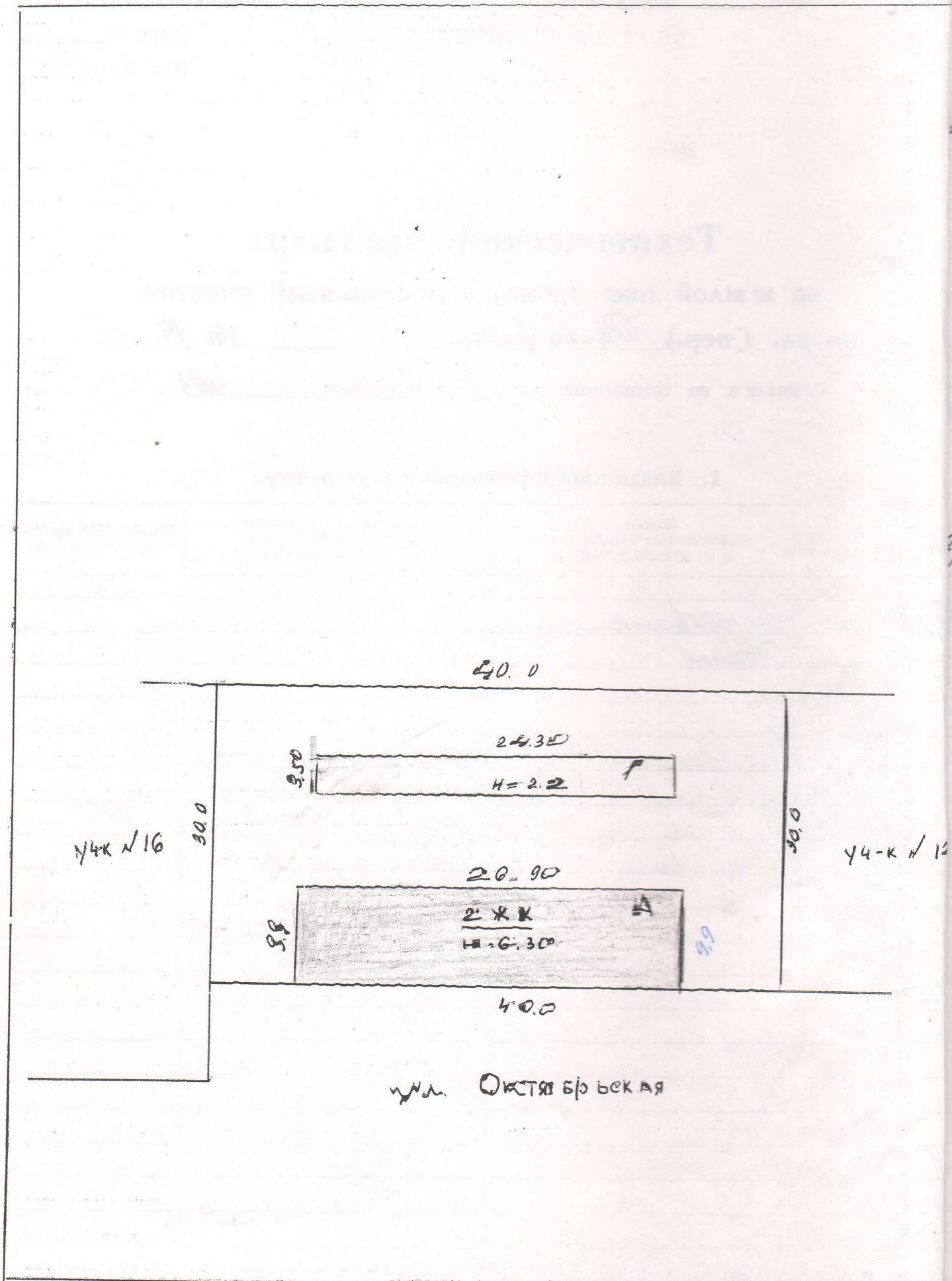
### 1. Владение строениями на участке

Дата записи	№№ или литер строения по плану	Полное наименование владельцев и их долевое участие	Основание владения (наименование, дата и № документов)	Подпись вносящего текущие изменения
1	2	3	4	5
2/II-93	Ф	Будущее Райно		
1992	Фреденко Татьяна	1/2	Паспорт будующей территории	
	Фреденко Вячеслав	1/2	ст. 17, 18 ст. 71 ЖК РФ	Мая
	Черашкин Сергей	1/2	ст. 17, 18 ст. 71 ЖК РФ	
	Михайлов		ст. 17, 18 ст. 71 ЖК РФ	
			53-10-054186	
			53-10-054187	

Форма технического паспорта согласована с ЦСУ РСФСР от 3-апреля 1968 года № 5-15 и утверждена приказом заместителя Министра коммунального хозяйства от 6 мая 1968 года № 167.



План земельного участка



Масштаб 1:100



### III. Экспликация земельного участка (в кв. м)

Дата записи	Площадь участка				Незастроенная площадь														
	по землеотв.-документам	по фактическ. пользованию	в том числе		асфальтово-покрытая:		прочие замощения	площадь и оборудован.		грунт	под зелеными насаждениями								
			застроен.	не застроен.	проезда	тротуара		детские	спортивн.		при домова. сквер.	газон с деревьями	газоны цветники, клумбы	плодовый сад					
															4	5	6	7	8
2/ VII 93.		1200	327.1	872.9						872.9									

### IV. Уборочная площадь (в кв. м)

Дата записи	Дворовая территория								Уличный тротуар					Кроме того арочные проезды	
	всего	в том числе				всего	в том числе			S	прочие покрытия				
		асфальтово-покрытий		прочие замощения	площадки оборудован.		грунт	зеленые насаждения	асфальт			зеленые насаждения	грунт		
		проезда	тротуара		детские									спортивн.	асфальт
1	2	3	4	5	6	7	8	9	10	11	12	13	14	15	16
2/ VII 93.	872.9												346		

### V. Оценка служебных строений, дворовых сооружений и замощений

Литеры по плану	Назначение	Этажность	Длина, ширина, высота	Площадь	Объем	Описание конструктивных элементов и их удельные веса																
						фундамент	стены и перегородки	перекрытия	крылья	полы	проемы	отделочные работы	электроосвещение	прочие работы	№ сборника	№ таблицы	Единица измерения по таблице	Удельный вес оценив. объекта в %	Стоимость ед. измен. с поправкой	Восстановит. стоимость в рублях	Износ	Действительная стоимость в руб.
1	2	3	4	5	6	7	8	9	10	11	12	13	14	15	16	17	18	19	20	21	22	23
1	сарай	1	24.3 x 9.5 x 2.2	85.8	18.4		фундамент															

(Продолжение см. на обороте)



1	2	3	4	5	6	7	8	9	10	11	12	13	14	15	16	17	18

VI. Общая стоимость строений и сооружений на участке (в руб)

Дата записи	В ценах какого года	Основные строения		Служебных строений		Восстанов. стоимость
		восстанов. стоимость	действ. стоимость	восстанов. стоимость	действ. стоимость	
1	2	3	4	5	6	7
2/VI-1932	1969	39500	29625			39500

Текущие измен

Работу выполнил	"2 . VII" 1933 г.	"	"	193	г.	"	"	193	г.
инвентаризатор	<i>Алекс</i>								
Проверил бригадир									



# ТЕХНИЧЕСКИЙ ПАСПОРТ

Квартал № \_\_\_\_\_

Инвентарь № \_\_\_\_\_

на жилой дом № 14 литер А  
 по Октябрьской ул. (пер.)  
 город п. Богородское район Богородский

Шифр \_\_\_\_\_

(фонд) \_\_\_\_\_

## I. Общие сведения

 Владелец Богородское Дабла

Серия, тип проекта \_\_\_\_\_

 Год постройки 1943 переоборудовано \_\_\_\_\_ в \_\_\_\_\_ году  
 на дстроено

Год последнего капитального ремонта \_\_\_\_\_

Кроме того имеется: подвал, цокольных этаж, мансарда, мезонин

 Число лестниц 2 шт.; их уборочная площадь \_\_\_\_\_ кв. м.

Уборочная площадь общих коридоров и мест общественного пользования \_\_\_\_\_ кв. м.

 Средняя внутренняя высота помещений: 2.45 м. Объем \_\_\_\_\_ куб. м.

 Общая полезная площадь дома 385,2 кв. м.

 Из них: а) Жилые помещения. Полезная площадь 385,2 кв. м.

 в том числе: жилой площади 257,9 кв. м.

 Средняя площадь квартиры 42,6 кв. м.

## Распределение жилой площади

№ п/п по порядку	Жилая площадь находится	Количество		Жилая площадь	Текущие изменения					
		жилых квартир	жилых комнат		количество		жилая площадь	количество		жилая площадь
					жилых квартир	жилых комнат		жилых квартир	жилых комнат	
1	2	3	4	5	6	7	8	9	10	11
1	В квартирах . . . . .	<u>8</u>	<u>20</u>	<u>257,9</u>						
2	В помещ. коридорн. системы									
3	В общежитиях . . . . .									
4	Служебная жилая площадь									
5	Маневренная жилая площ.									

## Из общего числа в жилой площади находится:

6	а) в мансардах . . . . .								
	б) в подвалах . . . . .								
	в) в цокольных этажах								
	г) в бараках . . . . .								

## Распределение квартир по числу комнат (без общежития и коридорной системы)

№ п/п	Квартиры	Число квартир	Их жилая площадь	Текущие изменения			
				число квартир	их жилая площадь	число квартир	их жилая площадь
1	2	3	4	5	6	7	8
1	Однокомнатные . . . . .						
2	Двухкомнатные . . . . .	<u>1</u>	<u>175,1</u>				
3	Трехкомнатные . . . . .	<u>4</u>	<u>152,8</u>				
4	Четырехкомнатные . . . . .						
5	Пятикомнатные . . . . .						
6	Шестикомнатные . . . . .						
7	В семь и более комнат . . . . .						

Всего: 8 257,9



кв.

### IV. Благоустройства полезной площади (кв. м.)

изме

осн

обща

11

Дата записи	Водопровод		Канализация		Отопление								Ванны				Горяч. водосн.		Газо-снабжение		Лифт		Напряжение электросети			
	местная		центральная		печное	печное газовое	центральное						с газовыми колонками	с дровяными колонками	без колонок и горячей воды	Гор. водосн.		Газо-снабжение		муропровод	лифт	Вольт				
	от АГВ	от ТЭВ	от групп. или квар. котельн.	собр. котельн.			на тверд. топливе	на газе	на тверд. топливе	на газе	калориферное	от колонок				централ.	баллоны	централ.	127			220				
1	2	3	4	5	6	7	8	9	10	11	12	13	14	15	16	17	18	19	20	21	22	23	24	25	26	
2/11-93				380.6																			380.6	380.6		

### III. Начисление площадей и объемов основной и отдельных частей строения и пристроек

в кв

изме

основ

7

№ или литер по плану	Наименование	Формулы для подсчета площадей по наружному обмеру	Площадь	Высота	Объем
			(кв. м)	(м)	(куб. м)
1	2	3	4	5	6
A	Кемос дом	26.90 x 9.0	266,3	6.30	1678



IV. Описание конструктивных элементов и определение износа жилого дома

Группа капитальности \_\_\_\_\_

Сборник № 28

Вид внутренней отделки пробовое

Таблица 12

№ п. п.	Наименование конструктивных элементов	Описание конструктивных элементов (материал конструкция, отделка и прочее)	Техническое состояние (осадки, трещины, гниль и т. п.)	Удельн. вес конструкт. элементов	Поправка к удельн. веса в процент	Удельн. вес конст. элем. с поправк.	Износ в %	Произвед. % износа на уд. вес кон. элементов	
1	2	3	4	5	6	7	8	9	
1	Фундаменты	Блоковые	хорошее	7	1	7	20	1.4	
2	а) Наружные и внутренние капитальные стены б) перегородки	Кирпичные	трещины	26	1	26	25	6.5	
		Деревянные Кирпичные							
3	Перекрытия	чердачные	ж/бетонное	7	1	7	20	1.4	
		междуэтажные	ж/бетонное						хорошее
		подвальные							
4	Крыша	Структура дерев. Дрова - сгнили	хорошее	4	1	4	20	0.8	
5	Полы	Дошчатые	гниль, сырость	7	1	7	30	2.1	
6	Проемы	оконные	Окна Блоки	10	1	10	30	3.0	
		дверные	Алюминиевые						
7	Отделоч. работы	Наружн. отделка архитектур. оформ.	Облицовочная штукатурка	16	1	16	30	4.8	
		а							
		б							
		в							
внутрен. отделка	штукатурка, оклейка обои, обои, окраш. пол, окон	обойн. штук.							
а									
б									
8	Санитарно и электротехнич. работы	Центр. отопление	железное	15	1	15	20	3.0	
		Печное отопление	кирпич, кирпич выст. др. хорошее						
		Водопровод							
		Электроосвещ.	жс						
		Радио	жс						
		Телефон	жс						
		Телевидение	жс						
		ванны							
		с газов. колонк.							
		с дров. колонк.							
с горяч. водосн.									
Горячее водосн.									
Вентиляция	сетевая								
Газоснабжение									
Мусоропровод									
Лифты									
Канализация									
9	Разные работы	Обои	трещины	8	1	8	30	2.4	
Итого				100		100		25.4	

% износа произведенный к 100 по формуле:  $\frac{\text{процент износа гр. } 9 \times 100}{\text{удельный вес (гр.7)}} = \frac{25.4 \times 100}{100} = 25.4\%$



VI. Техническое описание холодных пристроек и тамбуров

Литер по плану	Назначение	Этажность	Описание конструктивных элементов и их удельные веса											№ сборника	№ таблицы	Удельный вес оценив объектов	Износ в %
			фундамент	стены и перегородки	перекрытия	крыша	полы	проемы		отделочные работы	внутренние санитарно и электротехн. устройства	прочие работы					
								оконные	дверные								
1	2	3	4	5	6	7	8	9	10	11	12	13	14	15	16	17	

VII. Исчисление восстановительной и действительной стоимости основной части строения и пристроек

Литер	Наименование строений и пристроек	№ сборника	№ таблицы	Стоимость по таблице	Поправки к стоимости в коэффициентах								Стоим. ед. изм. после применен. поправок КОЭФ	Объем или площадь	Восстановит. стоимость руб.	% износа	Действительн. стоимость в руб.
					удельный вес строения	на высоту помещения	на среднюю площадь квартиры строения	на строение помещения	на грунты мест. значимость	на объем строения	удельный вес строен. после поправок						
												6					
1	2	3	4	5	6	7	8	9	10	11	12	13	14	15	16	17	18
А	Жилой дом	28	12	21.2	180	1.05	1.0	0.94	0.97	1.16			23-54	1678	39580	25	29625 46807500
														Всего	39580	29625	

1 кв. м = 47-83 руб.

Текущие изменения внесены

Работу выполнил инвентаризатор	" 2 " VII 1983 г.	" " " 198 г.	" " " 198 г.	" " " 198 г.
Проверил бригадир				



(руководитель жилищной организации)

ул. \_\_\_\_\_ до \_\_\_\_\_

подпись \_\_\_\_\_

Литер. \_\_\_\_\_

\_\_\_\_\_ 198 г.

**VIII. Объекты благоустройства и потребность их в капитальном**

№№ по пор.	Наименование	Единица измерения	Количество	% износа	Потребность в кап. ремонте						
					всего	в том числе		цена за единицу		сумма в руб.	
						ремонт	смена	ре-монт	смена		
1	2	3	4	5	6	7	8	9	10	11	
1	Проезды асфальтированные	кв. м									
2			Тротуары асфальтирован. . . . .	”							
3			Прочие покрытия . . . . .	”							
4			Без покрытия . . . . .	”							
5	Кирпичные . . . . .	п/м									
6			Бетонные . . . . .	”							
7			Деревянные . . . . .	”							
8			Металлические . . . . .	”							
9			Прочие . . . . .	”							

Потребность в капремонте и повышении благоустр. (руб.) \_\_\_\_\_

**IX. Потребность в капитальном ремонте строения № \_\_\_\_\_**

№№ по пор.	Наименование конструктивных элементов и оборудования	Единица измерения	Количество	% износа	Потребность в капремонте						
					всего	в том числе		цена за единицу		сумма в руб.	
						ремонт	смена	ре-монт	смена		
1	2	3	4	5	6	7	8	9	10	11	
1	Фундамент . . . . .										
2	Стены каменные . . . . .	куб. м.									
3	Стены деревянные . . . . .	кв. м.									
4	Перегородки деревянные . . . . .	”									
5	” несгораемые . . . . .	”									
6	чердачное . . . . .	кв. м.									
7			междуэтажное . . . . .	”							
8			санузлов . . . . .	”							
9			подвальное . . . . .	”							
10	стропила . . . . .	п/м									
11			обрешетка . . . . .	кв. м.							
12			кровля . . . . .	”							
13			водосточные трубы . . . . .	п/м							
14	внутренний водосток . . . . .	”									
15	дощатые . . . . .	кв. м.									
16	паркетные . . . . .	”									
17	линолиум или синтетическ. . . . .	”									
18			плиточные . . . . .	”							
19			прочие . . . . .	”							

КВТИТ.  
ВМОСТЬ

8

625

198 г.



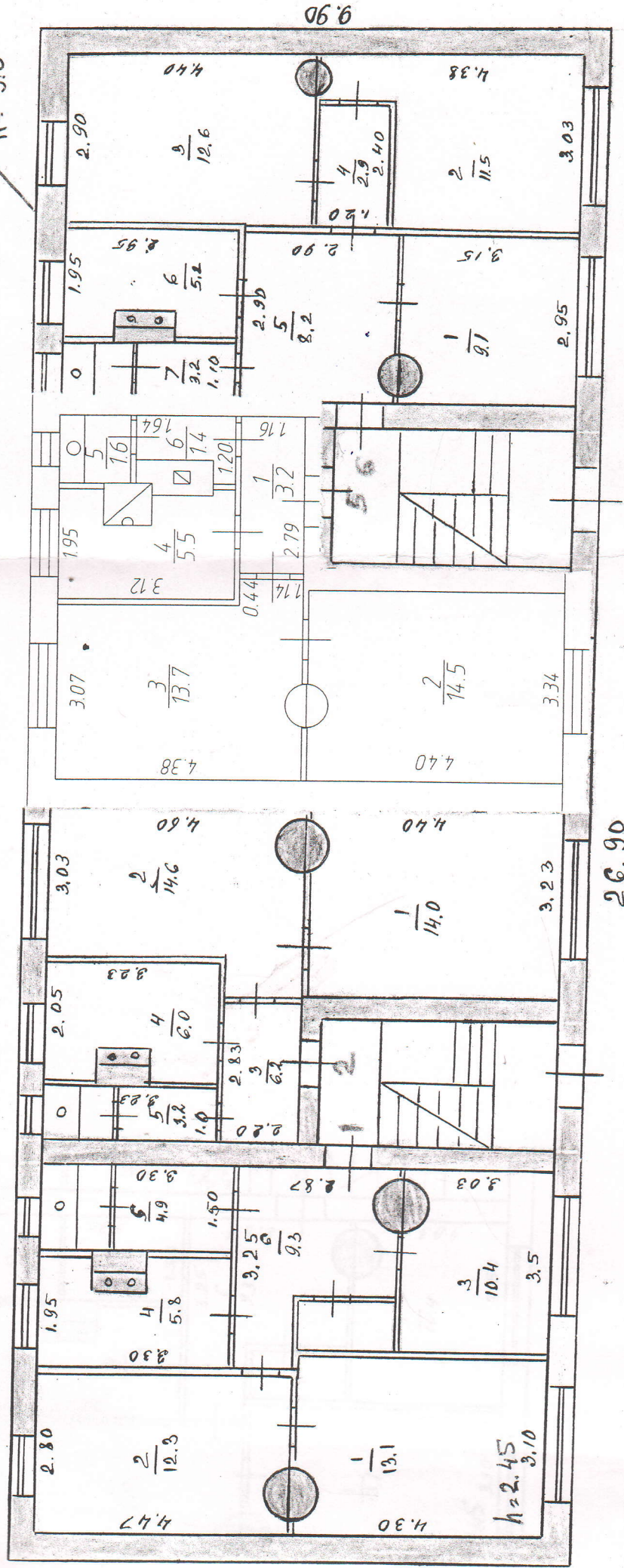
$$\text{Locust. } 10392 = 4.6 + 0.9 + 2.4 + 0.5 + 2.8 = 11.2 \quad \frac{100 - 11.2}{100} = 0.888$$

$$\text{Sib. } 10397 = 4.3 + 1.5 = 5.8 \quad \frac{100 - 5.8}{100} = 0.942$$



Лит. А  
H = 3.0

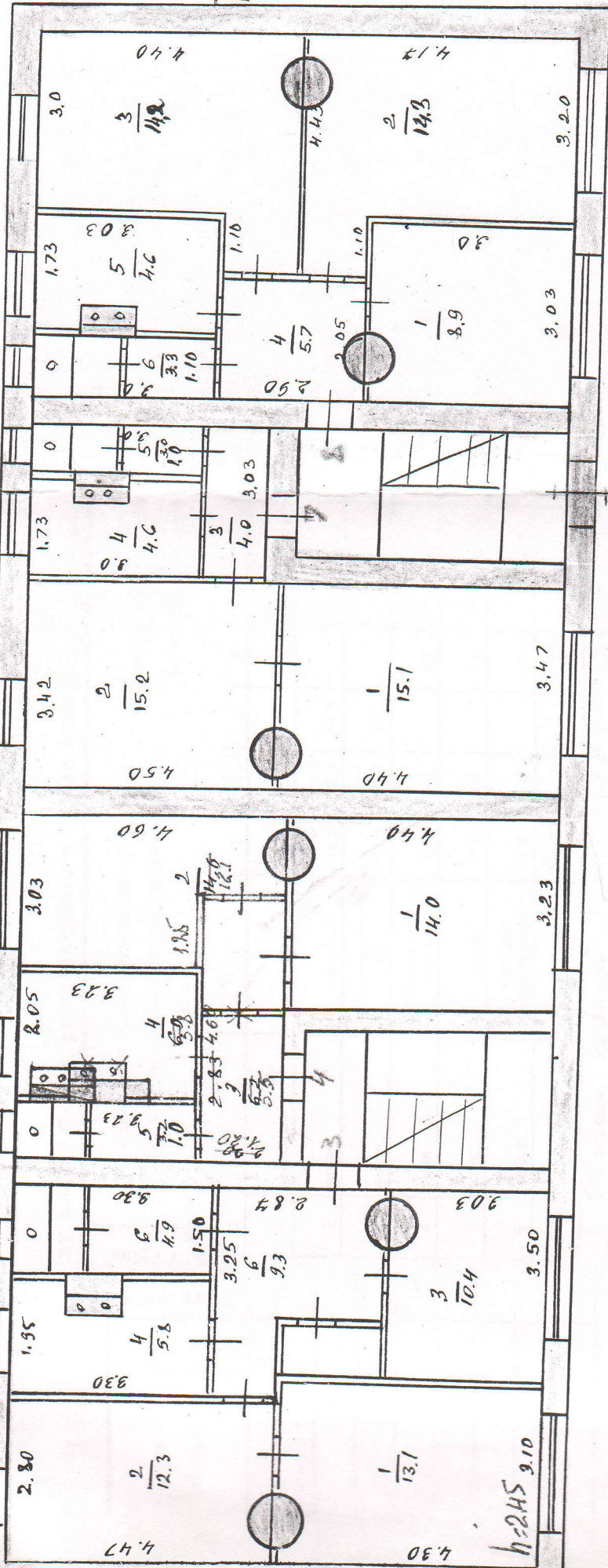
I этаж



Старорусское  
 Проектный план  
 строения по ул.  
 Октябрьская № 14  
 2/II-83. Техник Петрова Н.М.  
 1:100



II ЭТАЖ



Лит. А  
43.0

МЗЛХ	Старорусское	Бюро	ИРБ, №
ИЭСР	ТЕХНИЧЕСК	№ 17	100/100
№ 1	ПОЭТАЖНЫЙ ПЛАН		
№ 2	СТРОЕНИЯ ПО УЛ.		
Лист	ОКтябрьская № 14		
2/III-98г.	Техник	Петрова Н.М.	1:100



к поэтажному плану жилого фонда, расположенного в-тор

Дата записи	Литер по плану	Этажи (начиная и 1-го и кончая мезонином)	№ помещения (квартиры и проч.)	№ по плану строения комнаты, кухни и т. п.	Назначение частей помещения: жилая комната, кухня, коридор, ванная и т. д.
1	2	3	4	5	6
2/вн-932	А	1	1	1	Жилая комната
				2.	Жилая комната
				3.	Жилая комната
				4.	Кухня
				5.	Туалет
				6.	Прихожая
			2.	1	Жилая комната
				2.	Жилая комната
				3.	Прихожая
				4.	Кухня
				5	Туалет
			3.	1	Жилая комната
				2.	Жилая комната
				3.	Жилая комната
				4	Кухня
				5	Туалет
				6	Прихожая
			4.	1	Жилая комната
				2.	Жилая комната
				3.	Прихожая
				4.	Кухня
				5	Туалет



# ЭКСПЛИКАЦИЯ

Для жилых домов граждан

оде (поселке) Богородское Октябрьское по улице (пер.) № 14

К.

Формула подсчета площади по внутреннему обмеру	Площадь по внутр. обмеру в кв. м.			Высота помещения по внутреннему обмеру	само или са д
	общая полезная	в том числе			
		жилая	вспомогательная (подробн.)		
7	8	9	10	11	12
$4.30 \times 3.10 - 0.2$	13.3	<del>13.1</del>			
$4.47 \times 2.80 - 0.2$	12.3	12.3			
$3.5 \times 3.03 - 0.2$	10.4	10.4			
$(3.30 \times 1.95) - (1.10 \times 0.5)$	5.8		5.8		
$1.50 \times 3.30$	4.9		4.9		
$3.25 \times 2.87$	9.3		9.3		
	55.8	35.8	20.0		
$3.23 \times 4.40 - 0.2$	14.0	14.0			
$(3.03 \times 4.60) + (0.7 \times 1.30) - 0.2$	14.6	14.6			
$2.20 \times 2.83$	6.2		6.2		
$(2.05 \times 3.23) - (1.10 \times 0.5)$	6.0		6.0		
$3.23 \times 1.0$	3.2		3.2		
	44.0	28.6	15.4		1291024
$4.30 \times 3.10 - 0.2$	13.1	13.1			
$4.47 \times 2.80 - 0.2$	12.3	12.3			
$3.5 \times 3.03 - 0.2$	10.4	10.4			
$(3.30 \times 1.95) - (1.10 \times 0.5)$	5.8		5.8		
$1.50 \times 3.30$	4.9		4.9		
$3.25 \times 2.87$	9.3		9.3		
	55.8	35.8	20.0		
$3.23 \times 4.40 - 0.2$	14.0	14.0			
$(3.03 \times 4.60) + (0.7 \times 1.30) - 0.2$	14.6	14.6			
$2.20 \times 2.83$	6.2		6.2		
$(2.05 \times 3.23) - (1.10 \times 0.5)$	6.0		6.0		
$3.23 \times 1.0$	3.2		3.2		
	44.0	28.6	15.4		
	40.8	26.1	14.5		



# ЭКСПЛИК

к поэтажному плану жилого фонда, расположенного в городе (поселке) \_\_\_\_\_

Дата записи	Литер по плану	Этажи (начиная с 1-го и кончая мезонином)	№ помещения (квартиры и проч.)	№ по плану строения комнаты кухни и т. п.	Назначение частей помещения: жилая комната, кухня, коридор, ванная и т. д.					Формула подсчета площади по внутреннему обш.				
					1	2	3	4	5	6	7	8	9	10
		2.	Кв. 5	лит. А	1	прихожая	1,16*2,79	3,2	3,2		3,2		2,45	
				1 эт.	2	жилая	4,40*3,34-0,2	14,5	14,5	14,5				
					3	жилая	(3,07*4,38)+(0,44*1,14)-0,2	13,7	13,7	13,7				
					4	кухня	(1,95*3,12)-(0,84*0,64)-(1,1*0,11)	5,5	5,5		5,5			
					5	туалет	1,24*1,26	1,6	1,6		1,6			
					6	тамбур	(1,64*1,20)-(0,42*1,38)1,41,41,	1,4	1,4		1,4			
							Итого	399	39,9	28,2	4,7			
				2.		Жилая комната						$(3,03 + 3,60) + 1,0$		
				3.		Жилая комната						$(2,90 + 4,40) - 0,2$		
				4.		Тамбур						$1,20 + 2,40$		
				5.		Прихожая						$(2,90 + 2,00) - 0,2$		
				6.		Кухня						$(1,95 + 2,95) - 0,6$		
				7.		Туалет						$1,10 + 2,95$		
			7.	1		Жилая комната						$3,47 + 4,40 - 0,2$		
				2.		Жилая комната						$4,50 + 3,42 - 0,2$		
				3.		Прихожая						$1,33 + 3,03$		
				4.		Кухня						$1,73 + 3,0 - 0,6$		
				5		Туалет						$3,0 + 1,0$		
			8.	1		Жилая комната						$3,03 + 3,0 - 0,2$		
				2.		Жилая комната						$(3,20 + 4,17) + 1,0$		
				3.		Жилая комната						$(3,0 + 4,40) + 1,0$		
				4.		Прихожая						$2,90 + 2,05 - 0,2$		
				5.		Кухня						$1,73 + 3,03 - 0,6$		
				6.		Туалет						$1,10 + 3,0$		
												Всего		



# КОМПЛИКАЦИЯ

Для пожилых домов граждан общ...

де (поселке) \_\_\_\_\_ по улице (пер.) № \_\_\_\_\_ к.

Формула подсчета площади по внутреннему обмеру						Площадь по внутр. обмеру в кв. м				Высота помещения по внутреннему обмеру	При самовольн или самово дованн
						общая полезная	в том числе				
8	9	10	11	12							
6	7	8	9	10	11	8	9	10	11	12	
3,2		3,2		2,45		14,4	14,4				
4,5	14,5					13,2	13,2				
3,7	13,7					5,5		5,5			
5		5,5				3,5		3,5			
6		1,6				3,4		3,4			
4		1,4				40,0	29,6	12,4			
9	28,2	4,4				9,1	9,1				
$(3,03 \times 3,60) + (0,6 \times 1,30) - 0,2$						11,5	11,5				
$(2,90 \times 4,40) - 0,2$						12,6	12,6				
$1,20 \times 2,40$						2,9		2,9			
$(2,90 \times 2,40) - 0,2$						8,2		8,2			
$(1,95 \times 2,95) - 0,6$						5,2		5,2			
$1,10 \times 2,95$						3,2		3,2			
						52,4	33,2	19,5			
$3,48 \times 4,40 - 0,2$						15,1	15,1				
$4,50 \times 3,42 - 0,2$						15,2	15,2				
$1,33 \times 3,03$						4,0		4,0			
$1,73 \times 3,0 - 0,6$						4,6		4,6			
$3,0 \times 1,0$						3,0		3,0			
						41,9	30,3	11,6			
$3,03 \times 3,0 - 0,2$						8,9	8,9				
$(3,20 \times 4,13) + (1,10 \times 1,10) - 0,2$						14,3	14,3				
$(3,0 \times 4,40) + (1,10 \times 1,10) - 0,2$						14,2	14,2				
$2,90 \times 2,05 - 0,2$						5,7		5,7			
$1,73 \times 3,03 - 0,6$						4,6		4,6			
$1,10 \times 3,0$						3,3		3,3			
						46,4	32,8	13,6			
						51,0	38,0				
Всего по району:						381,8	257,9	127,9			
						381,8	257,8	127,0			