

ИНВЕСТИЦИОННЫЙ ПРОФИЛЬ ПОДДОРСКОГО МУНИЦИПАЛЬНОГО РАЙОНА



ОБЩАЯ ХАРАКТЕРИСТИКА РАЙОНА



3,2 тыс. чел.
ЧИСЛЕННОСТЬ НАСЕЛЕНИЯ РАЙОНА 2023 г.



1,5 тыс. чел.
НАСЕЛЕНИЕ В РАЙОННОМ ЦЕНТРЕ 2023 г.



2,9 тыс. км²
ПЛОЩАДЬ РАЙОНА 2023 г.

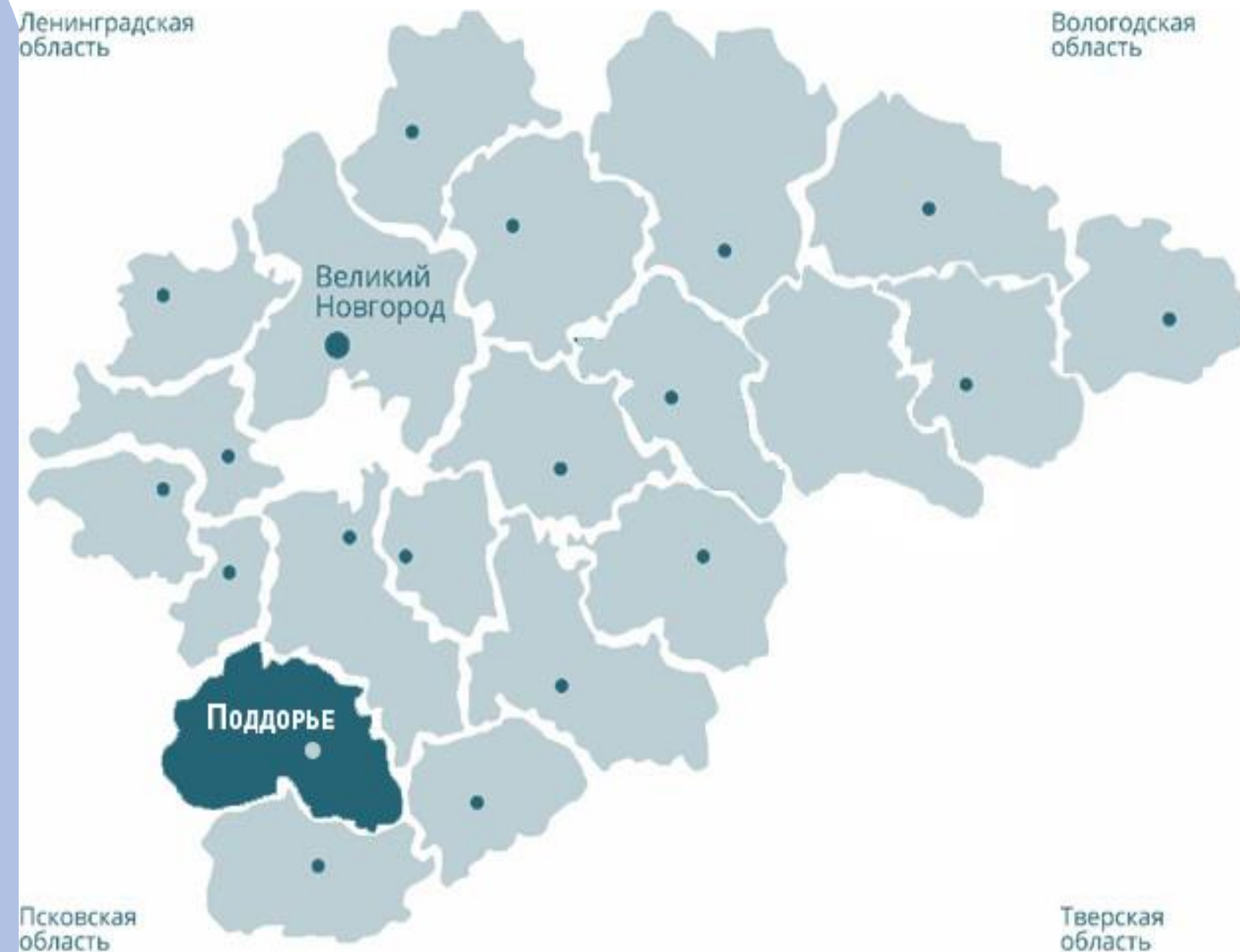


155
КОЛИЧЕСТВО НАСЕЛЕННЫХ ПУНКТОВ 2023 г.

ТРАНСПОРТНАЯ ДОСТУПНОСТЬ РАЙОНА

**Региональная трасса Р51 Шимск –
Старая Русса – Поддорье – Холм – Локня –
Великие Луки – Невель**

**Санкт-Петербург - 345 км.
Москва - 660 км.
Великий Новгород - 160 км.**

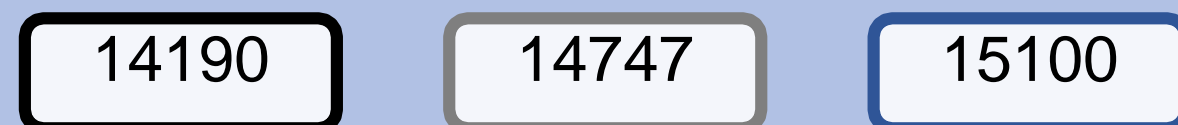


СОЦИАЛЬНО-ЭКОНОМИЧЕСКИЕ ПОКАЗАТЕЛИ

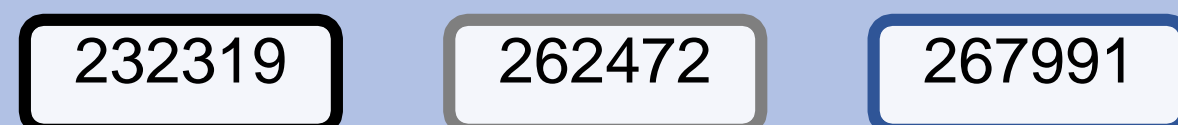
ОБЪЕМ ИНВЕСТИЦИЙ В ОСНОВНОЙ КАПИТАЛ (МЛН РУБ.)



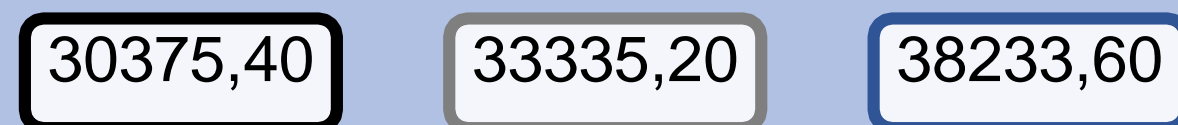
СРЕДНИЙ РАЗМЕР ПЕНСИИ (РУБ.)



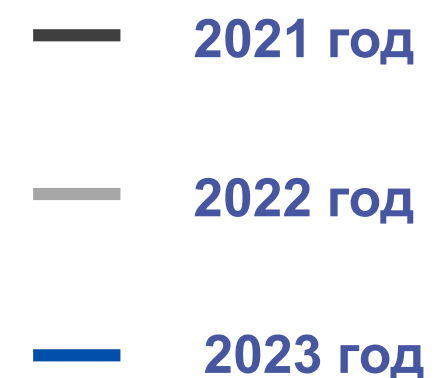
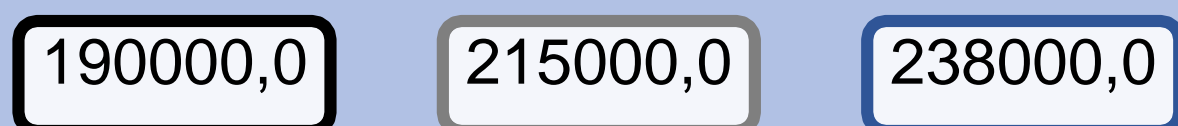
ОБЪЕМ РОЗНИЧНОГО ТОВАРОБОРОТА (ТЫС. РУБ.)



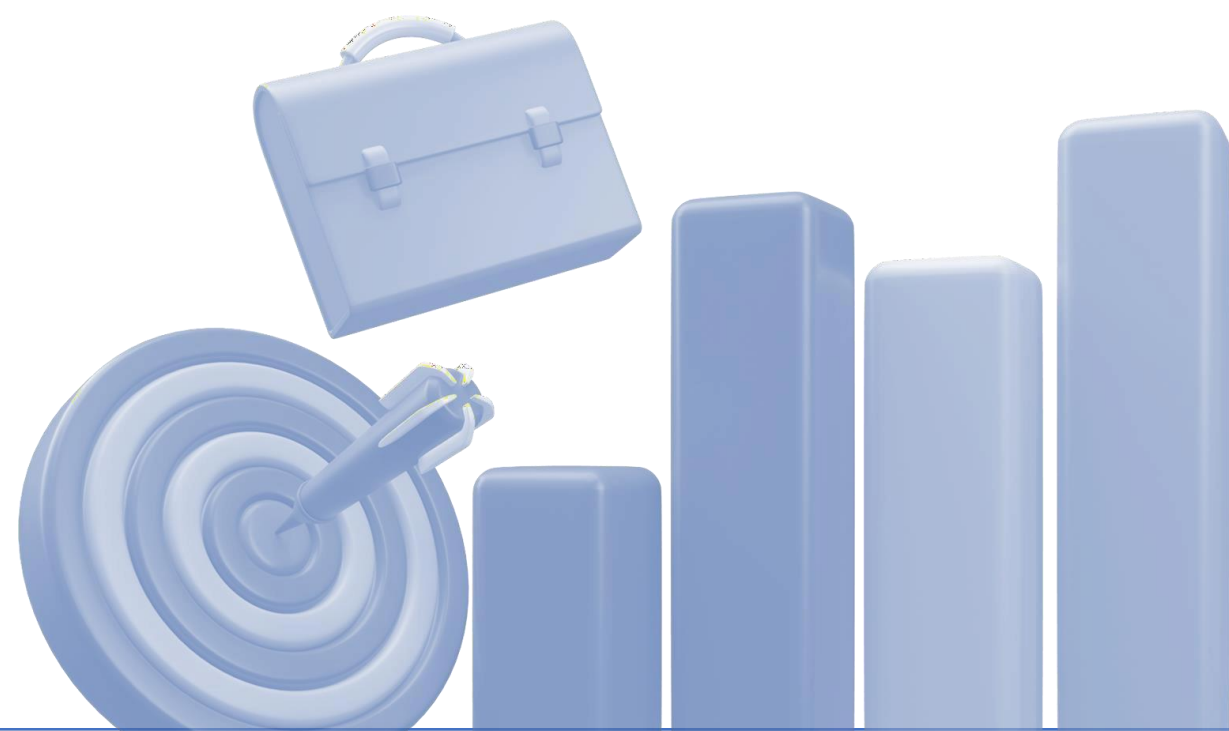
СРЕДНЯЯ ЗП (РУБ.)



ОБЩИЙ ФОНД ОПЛАТЫ ТРУДА ПО ПОЛНОМУ КРУГУ ОРГАНИЗАЦИЙ (РУБ.)



ПРЕИМУЩЕСТВА ПОДДОРСКОГО МУНИЦИПАЛЬНОГО РАЙОНА



Возможности развития сельскохозяйственной отрасли: потенциал для увеличения объема производства сельскохозяйственной продукции; наличие свободных (неиспользуемых) земель



Выгодное географическое положение: По территории района проходит автодорога «Шимск-Старая Русса-Невель», которая обеспечивает выход в Псковскую, Смоленскую области, Республику Беларусь



Потенциал туристического сектора: наличие на территории района ресурсов для развития туризма, к которым относятся уникальные природные ландшафты, наличие памятников архитектуры



Природно-ресурсный потенциал: наличие запасов полезных ископаемых и пресной воды, водных объектов, свободных территорий для расширения хозяйственной деятельности.



Отсутствие на территории района производств, загрязняющих окружающую среду, возрастающий спрос на комфортную экологически чистую среду проживания.

СОЦИАЛЬНАЯ ИНФРАСТРУКТУРА

Образование



1

1
дошкольное образование 2 филиала

65
учащихся

1
дополнительное образование

51
учащихся

1
школьное Образование 1 филиал

220
учащихся

00
профессионального образования

00
учащихся



Здравоохранение



2

25 стационарных коек

6 фельдшерско-акушерских пунктов

1 центр общей врачебной практики

1 стационарное учреждение

Состояние больницы ЦРБ

Износ здания

65 %

Износ оборудования

60%



Спорт

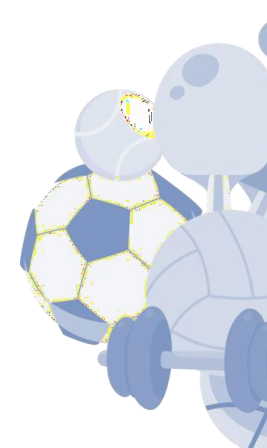


3

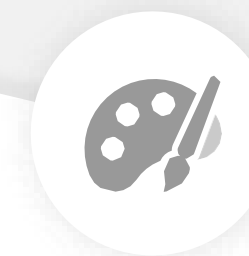
1 МБУ «ЦФКС «Лидер»

2 спортзала

7 плоскостных спортивных сооружений



Культура и искусство



4

12 клубных учреждений

10 библиотек

1 музей

27 памятников

1 туристический маршрут



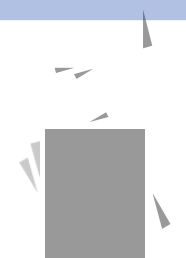
КЛЮЧЕВЫЕ ИНВЕСТИЦИОННЫЕ ПРОЕКТЫ

НАИМЕНОВАНИЕ КОМПАНИИ

НАИМЕНОВАНИЕ ПРОЕКТА

ИНВЕСТИЦИИ
(млн руб.)

СРОКИ
РЕАЛИЗАЦИИ



**СППСК «Новгородская
ягода»**

Заготовка, переработка, производство конкурентоспособной, экологически чистой продукции. Обеспечение занятости населения. Экспорт произведенной продукции.

53,2

2019 – 2024 гг.



КФХ Петров А.А.

Производство и реализации молока и мяса крупного рогатого скота

3,3

2019 – 2024 гг.



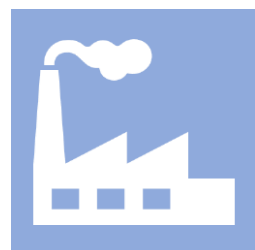
КФХ Малкин В.М.

Производство и реализации молока и мяса крупного рогатого скота

4,5

2022 – 2026 гг.

ИНВЕСТИЦИОННЫЕ НИШИ



ПРОМЫШЛЕННОСТЬ

Открытие новых
обрабатывающих
производств

Добыча полезных
ископаемых (песок,
песчано - гравийный
материал, торф)



СЕЛЬСКОЕ ХОЗЯЙСТВО

Выращивание и
переработка
сельскохозяйственной
продукции

Производство
сельскохозяйственной
продукции
животноводства и ее
переработка



ТУРИЗМ

Развитие разных видов
туризма (агротуризма,
этнографического,
событийного,
рекреационного (охота,
рыбалка)

СВОБОДНЫЕ ИНВЕСТИЦИОННЫЕ ПЛОЩАДКИ

8 ИНВЕСТИЦИОННЫХ ПЛОЩАДОК

6
GREENFIELDS

2
BROWNFIELDS



Тарифы
ЖКХ*



Горячая вода м3

00



Холодная вода м3

166,33



Водоотведение м3

112,15



Природный газ м3

00



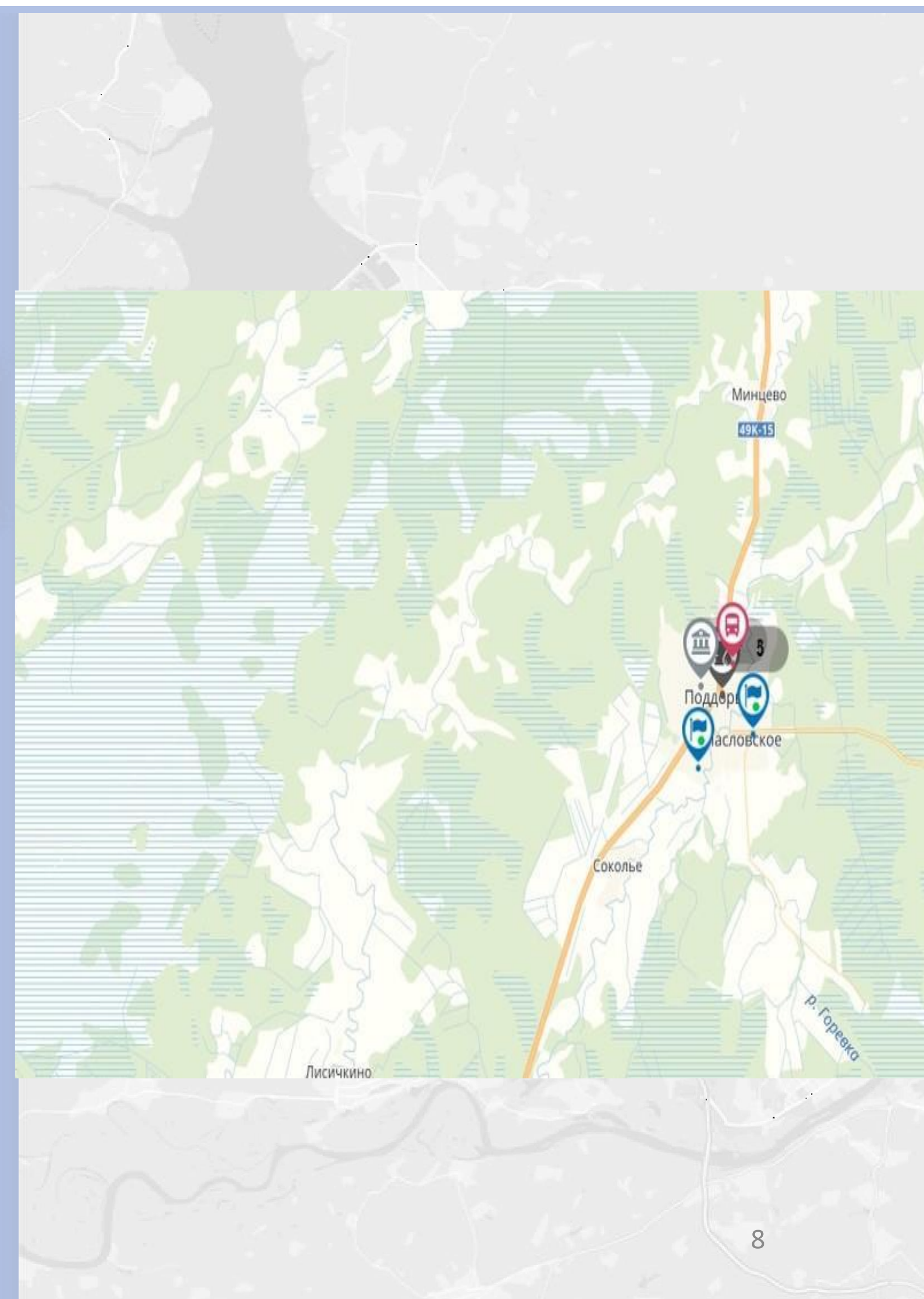
Электроэнергия кВт.ч.

10,27



Отопление за ед. энергии

5054,50



МЕРЫ ГОСУДАРСТВЕННОЙ ПОДДЕРЖКИ



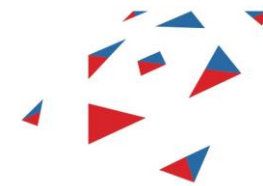
ЦЕНТР МОЙ БИЗНЕС 53

mb53.ru

арно.

ГОАУ «АГЕНТСТВО РАЗВИТИЯ
НОВГОРОДСКОЙ ОБЛАСТИ»

novgorodinvest.ru



НОВГОРОДСКИЙ ЦЕНТР
ПОДДЕРЖКИ ЭКСПОРТА

ncpe.ru



«МНОГОФУНКЦИОНАЛЬНЫЙ ЦЕНТР
ПРЕДОСТАВЛЕНИЯ
ГОСУДАРСТВЕННЫХ И
МУНИЦИПАЛЬНЫХ УСЛУГ

mfc53.novreg.ru



ЦЕНТР КОНСАЛТИНГА
И ИННОВАЦИЙ АПК
НОВГОРОДСКОЙ
ОБЛАСТИ

ckiapk53.ru



НОВГОРОДСКИЙ ЦЕНТР РАЗВИТИЯ
ИННОВАЦИЙ
И ПРОМЫШЛЕННОСТИ

prominnov.ru



НОВГОРОДСКИЙ ЦЕНТР
ПОДДЕРЖКИ МАЛОГО
ПРЕДПРИНИМАТЕЛЬСТВА

ncpp.ru



НОВГОРОДСКИЙ ФОНД
РАЗВИТИЯ КРЕАТИВНОЙ
ЭКОНОМИКИ

creativenovgorod.ru



СОЮЗ «НОВГОРОДСКАЯ
ТОРГОВО-ПРОМЫШЛЕННАЯ
ПАЛАТА»

novgorod.tpprf.ru



УПОЛНОМОЧЕННЫЙ ПО ЗАЩИТЕ
ПРАВ ПРЕДПРИНИМАТЕЛЕЙ В
НОВГОРОДСКОЙ ОБЛАСТИ

biz53.ru

КОНТАКТНАЯ ИНФОРМАЦИЯ

ПРЕДСТАВИТЕЛИ АДМИНИСТРАЦИИ ПОДДОРСКОГО МУНИЦИПАЛЬНОГО РАЙОНА



**Панина Елена
Викторовна**

**Глава Поддорского
муниципального района**
тел. 8 (81658) 71-232



**Петров Сергей
Николаевич**

**Первый заместитель
Главы Администрации
муниципального района**
тел. 8 (81658) 71-052



**Ясакова Елена
Ильинична**

**Председатель КЭУМИ
Администрации
муниципального района**
тел. 8 (81658) 71-475