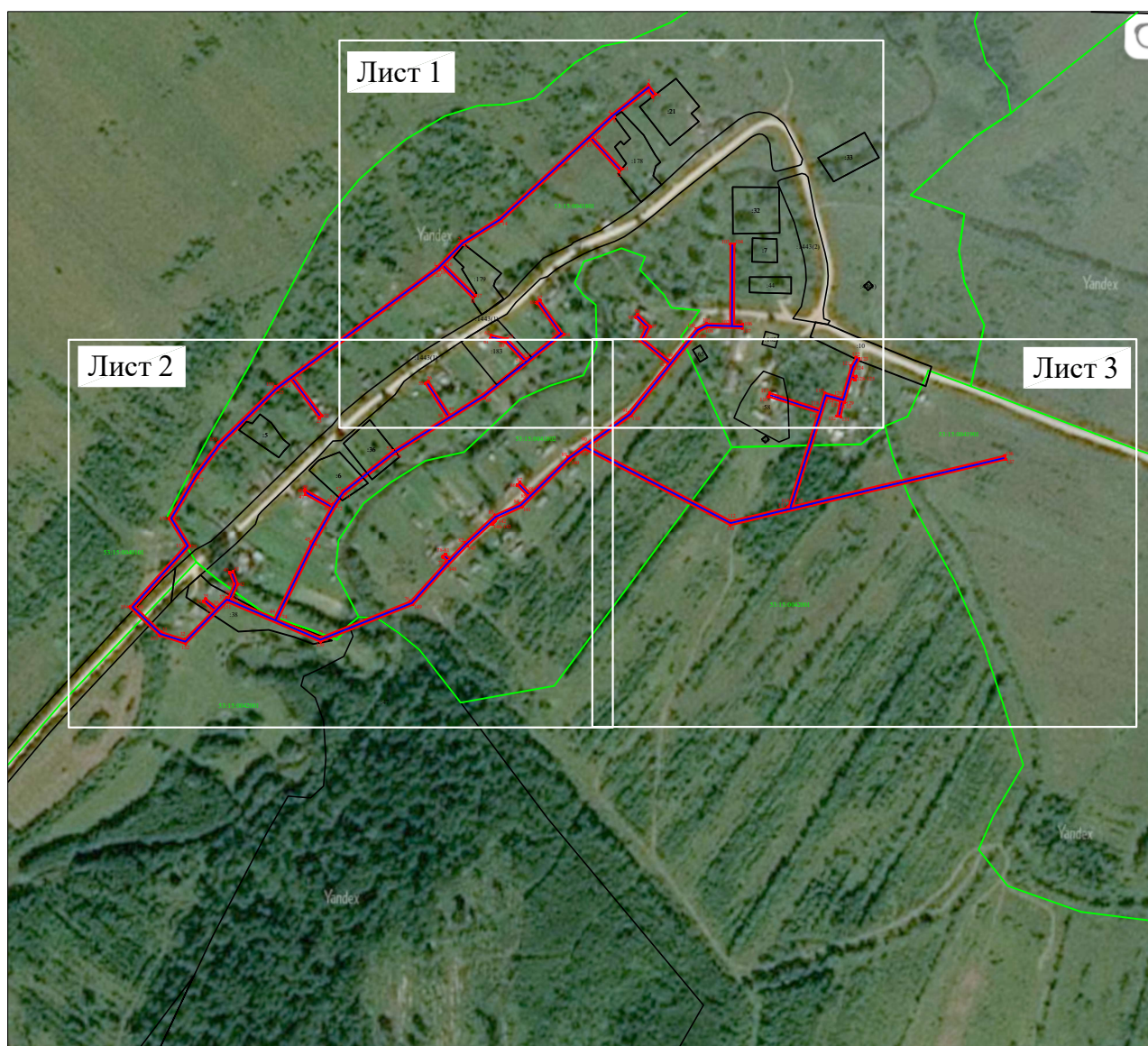


СХЕМА ГРАНИЦ ПУБЛИЧНОГО СЕРВИТУТА

Объект: "Распределительный газопровод д. Заозерье"



Условные обозначения:

Масштаб 1:7500

- 1 - характерная точка контура, сведения о которой позволяют однозначно определить её на местности
- (red) - вновь образованная часть контура, сведения о которой достаточны для определения её местоположения
- (black) - существующая часть контура, имеющиеся в ЕГРН сведения о которой достаточны для определения её местоположения
- (green) - граница кадастрового квартала
- (blue) - проектируемый газопровод
- 53:16:0031001 - номер кадастрового квартала

